

消化器内科

研修医

久保田

解

▶出身地
▶出身大学

群馬県
新潟大学



ESD治療件数**全国トップクラス!**
緊急ERCPあり、超音波内視鏡あり、
多くの手技と暖かい指導医たちに
囲まれて消化器を学ぶ濃密な時間を
約束します!



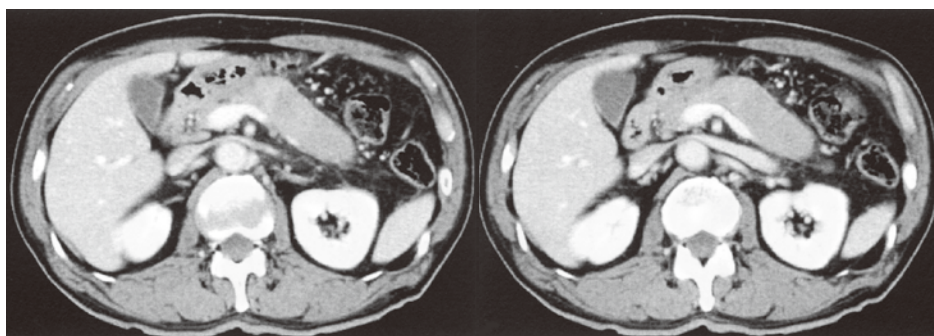
▶▶▶ 腹部CT所見は?

出題

消化器内科指導医

岡 宏 充

症例) 67歳 男性 軽度の上腹部痛、食欲低下を主訴に来院された患者さんです。CT画像から考えられる疾患および治療方法は?



腎臓内科

研修医

須田 義 裕

▶出身地
▶出身大学

新潟県
山形大学



じわじわと忍び寄るCKDを食い止めるべく、
原因の究明と適切な治療をする。
言うのは簡単だけど誰にでもできることじゃあない。
多彩な検査を出す、その結果をちゃんと理解する、
全身管理を含めた治療を提供する。
そんな科です。

▶▶▶ 腎障害と検尿異常の原因は?

出題

腎臓内科指導医

河野 恵美子

症例) 80代男性

【主訴】腎機能障害、血尿・蛋白尿

【現病歴】高血圧症で近医に通院中。X年4月に腎機能低下 (Cr 1.5mg/dl) を初めて指摘。

6月の健診で尿蛋白・尿潜血も出現し、当科を初診。Cr 2.5mg/dl、尿蛋白 0.9g/日、尿沈渣赤血球 >100/毎視野、MPO-ANCA 521U/ml、CRP 6mg/dl、CTで両腎の形態は正常、肺病変なし。X年8月に腎生検を実施。

【問題】①臨床診断は? ②腎組織所見は?

③治療方針は?

